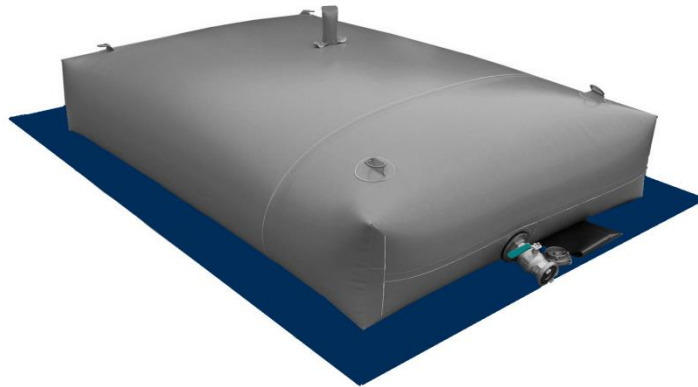




## Datenblatt geschlossene Flüssigkeitsfaltbehälter gefertigt aus Alcryn®



Beispielfoto mit flexiblem Stutzen und Kugelhahn

gefertigt aus PES/Alcryn® mit einer Reißfestigkeit von mindestens 3000 N/5 cm, Flächengewicht: ca. 1300 g/m<sup>2</sup>, mit Überlauf/Entlüftung (Ausführung als flexibler Stutzen oder Schraubverschluss aus PE-HD), 4 Stück D-Ringe an der Behälteroberseite, Armaturen mit Armaturenschutz, inkl. Packtasche



verpackt in  
Packtasche mit zwei  
Trageschlaufen



passende Unterlegplane  
als Zubehör erhältlich

Art.-Nr.	Volumen [l]	Maße in befülltem Zustand [m] (LxBxH)	Packmaße [cm] (LxØ)	Gewicht ohne Armatur [kg]
131001	1.000	1,7 x 1,5 x 0,5	50 x 30	13
131003	2.000	2,4 x 1,8 x 0,5	50 x 35	18
131004	3.000	2,8 x 2,2 x 0,6	60 x 45	22
131005	5.000	3,5 x 2,1 x 0,7	80 x 45	29
131007	10.000	5,5 x 2,7 x 0,8	80 x 60	47
131008	15.000	4,1 x 3,7 x 0,8	100 x 60	53
131010	25.000	5,1 x 4,9 x 1,2	120 x 70	91
131013	50.000	8,2 x 4,7 x 1,4	120 x 75	161

weitere Größen und Varianten auf Anfrage