

Datenblatt Schlauchwagen

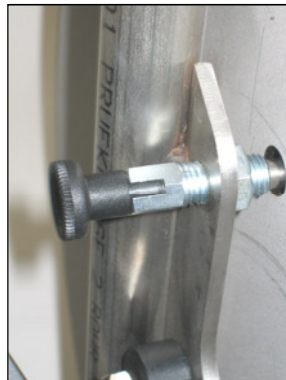
zur Aufnahme eines 40 m –Schlauches (Ersatzteil Trinkwasserversorgungssatz BUND K2600)



gefertigt aus Edelstahl



Handkurbel mit
einklappbarem
Handgriff



Rastzapfen zum Feststellen und
Lösen der Schlauchtrommel



D-Storz Fest- und
Blindkupplung

Technische Daten

Höhe:	1220 mm
Breite:	610 mm
Gewicht inkl. Schlauch:	30 kg