



## Reparaturanleitung für Faltbehälter aus PVC-beschichtetem Material

Verwenden Sie für den Behälter nur den gelieferten Kleber der Marke Carmo Seal . Andere Kleber erzielen nicht das gewünschte Ergebnis. Kleber und Flicker für Fahrradschläuche sind nicht geeignet!

### *Gefahrenhinweis!*

*Klebstoffe können Augen und Atmungsorgane reizen. Lesen Sie bitte die Sicherheitshinweise auf Seite 2.*

### Reparatursatz



Abbildung 1 Reparatursatz

### Klebevorgang

Die Werkstücke müssen trocken und fettfrei sein. Gegebenenfalls mit einem geeigneten Mittel reinigen. Keine Lösungsmittel verwenden.

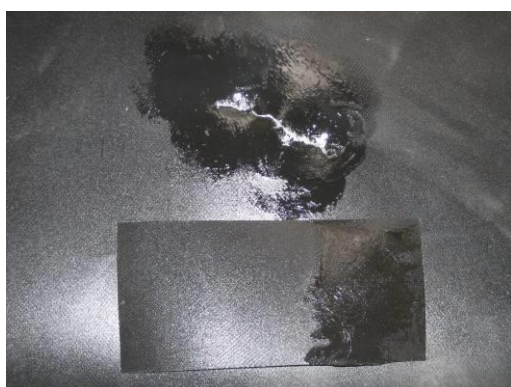


Abbildung 2 Schadhälfte mit Flicker

Schneiden Sie einen geeigneten Flicker aus dem mitgelieferten Material.

Tragen Sie den Klebstoff auf beide zu verbindende Werkstoffseiten auf und verteilen Sie den Klebstoff gleichmäßig. Lassen Sie den Kleber vollständig abtrocknen.

Anschließend auf beiden Flächen eine zweite Schicht Kleber auftragen.

Lassen Sie den Klebstoff jetzt ungefähr 10 Minuten antrocknen.

Fügen Sie nun die beiden Flächen mit maximalem Druck zusammen. Dazu die Anpressrolle benutzen und anschließend gegebenenfalls beschweren.



Abbildung 3 reparierte Stelle

Die Endfestigkeit ist nach ungefähr 24 Std. erreicht. Vermeiden Sie den Gebrauch des Behälters vor Ablauf dieser Zeit.

### Bemerkungen

Eine Kurzanleitung finden Sie im Reparatursatz sowie auch auf der Tube des Klebstoffes.

Beschädigungen am Behälterkörper können nur im Rahmen einer Übung bzw. durch Befüllung mit Wasser festgestellt werden. Wir empfehlen eine regelmäßige Prüfung.

Markieren Sie die Schadhälfte. Führen Sie die Reparatur aus, nachdem der Behälter entleert und abgetrocknet wurde.

**Sicherheitsratschläge  
zu Carmo Seal:**

1. Darf nicht in die Hände von Kindern gelangen.
2. Beim Verschlucken sofort ärztlichen Rat einholen.
3. Von Zündquellen fernhalten - Nicht rauchen.
4. Berührung mit Haut und Augen vermeiden.  
Mitgelieferte Handschuhe verwenden.
5. Nicht in die Kanalisation gelangen lassen.
6. Tube dicht geschlossen halten und an einem kühlen, gut gelüfteten Ort aufbewahren.

Rev. 1.0 3/2022